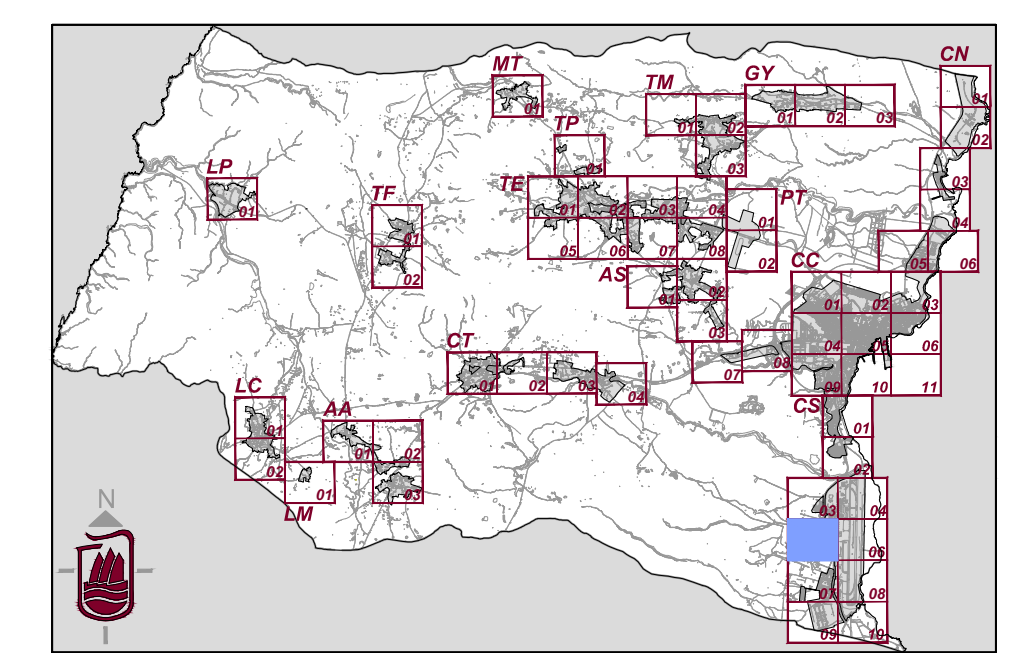
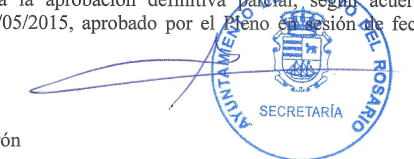


**Red Eléctrica**

	Endesa - Arquetas		Endesa - Trazas Canalización
	Endesa - Subestación		Endesa - Trazas Aéreo
	Endesa - Conductor		Endesa - Trazas Subterráneo
	Endesa - Centros Distribución		Telefónica
	Endesa - Tramo BT Aéreo		Telefónica - Postes
	Endesa - Tramo BT Subterráneo		Telefónica - Canalización
	Endesa - Tramo BT Trenzado		Telefónica - Cámara
	Endesa - Tramo MT Aéreo		Telefónica - Proyecto o Propuesta
	Endesa - Tramo MT Subterráneo		Telefónica - Otros

Este documento forma parte del expediente del Plan General de Ordenación de Puerto del Rosario, en relación a la aprobación definitiva según acuerdo de la COTMAC celebrada el 20/05/2015, aprobado por el Pleno de la Comisión de fecha 23 de mayo de 2016.

Fdo:  
El secretario Acctal.  
Juan Manuel Gutiérrez Padrón



**Plan General de Ordenación de Puerto del Rosario**

Escala 1:2000

**Plan General de Ordenación**  
**Aprobación Provisional**  
Revisión para la adaptación al DL 1/2000, de 8 de Mayo  
y Ley 19/2003, de 14 de Abril

Redacción	<b>Ayuntamiento de Puerto del Rosario</b>	Fecha	<b>2014</b>
Información	<b>Red Eléctrica</b> <b>El Matorral</b>	Hoja	<b>RE</b> <b>CS.05</b>